

MCAS



PT M Cash Integrasi Tbk

Pada perdagangan Jumat 22 Februari 2019 ditutup pada level 3600 atau menguat Rp 30. Secara teknikal Candle terbentuk **Two White Soldiers** mengindikasikan **Bullish Continuations**. Indikator Stochastic Uptrend. Volume menunjukkan trend pembelian meningkat.

Sell On Strength
Take Profit 3730

UNTR



PT United Tractors Tbk

Pada perdagangan Jumat 22 Februari 2019 ditutup pada level 27950 atau menguat Rp 1450. Secara teknikal Candle terbentuk **Two White Soldiers** mengindikasikan **Bullish Continuations**. Indikator Stochastic Uptrend. Volume menunjukkan trend pembelian meningkat.

Sell On Strength
Take Profit 30000

ITMG



PT Indo Tambangraya Megah Tbk

Pada perdagangan Jumat 22 Februari 2019 ditutup pada level 23650 atau menguat Rp 625. Secara teknikal pola terbentuk **Break Out Double Bottom** mengindikasikan **Bullish**. Indikator Stochastic Uptrend. Volume menunjukkan trend pembelian meningkat.

BUY
Target Price 27000
Stoploss < 23000

MAPI

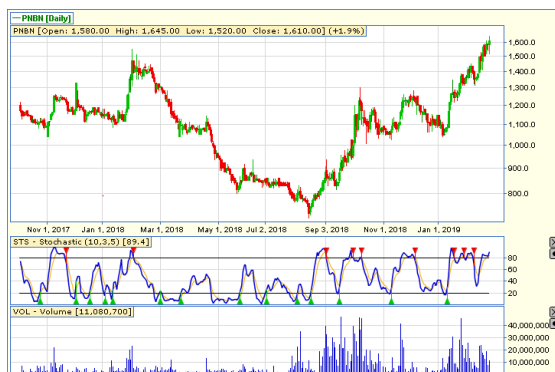


PT Mitra Adiperkasa Tbk

Pada perdagangan Jumat 22 Februari 2019 ditutup pada level 1020 atau menguat Rp 15. Secara teknikal Candle terbentuk **Inverted Hammer** mengindikasikan **Technical Rebound**. Indikator Stochastic Downtrend. Volume menunjukkan trend pembelian meningkat.

BUY
Target Price 1110
Stoploss < 1000

PNBN



PT Bank Pan Indonesia Tbk

Pada perdagangan Jumat 22 Februari 2019 ditutup pada level 1610 atau menguat Rp 30. Secara teknikal pola terbentuk **Break Out Triangle** mengindikasikan **Bullish**. Indikator Stochastic Uptrend. Volume menunjukkan trend pembelian meningkat.

BUY
Target Price 2000
Stoploss < 1500

BKSL



PT Sentul City Tbk

Pada perdagangan Jumat 22 Februari 2019 ditutup pada level 145 atau menguat Rp 10. Secara teknikal pola terbentuk **Break Double Bottom** mengindikasikan **Bullish**. Indikator Stochastic Uptrend. Volume menunjukkan trend pembelian meningkat.

BUY
Target Price 200
Stoploss < 135